

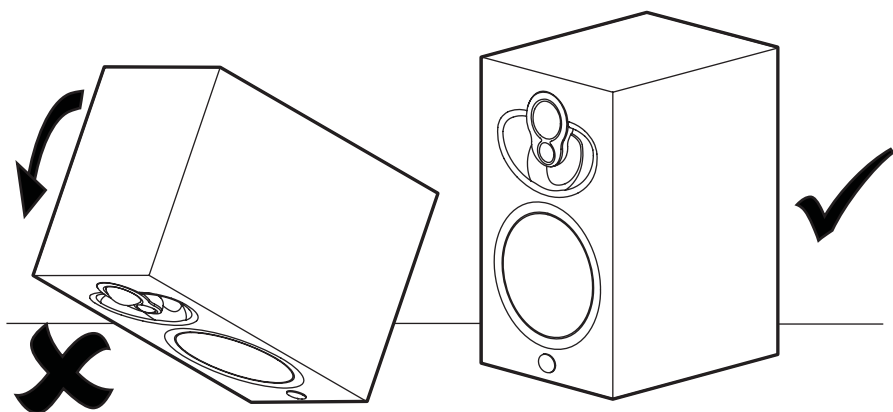
Manuel de démarrage des enceintes Majik 109

REMARQUE IMPORTANTE :

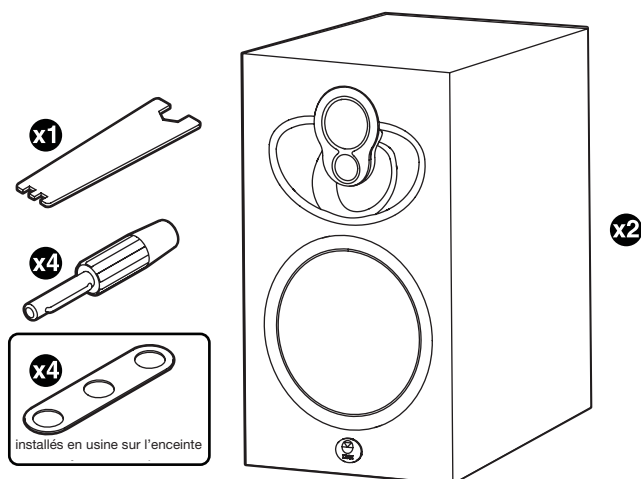
Cette fiche fournit des conseils sur le déballage et la configuration de vos enceintes. Reportez-vous au manuel d'informations de sécurité et au manuel de l'utilisateur en ligne pour obtenir des instructions complètes sur l'utilisation de vos enceintes.

Déballage

- Les enceintes Majik 109 sont fournies par paire. Faites très attention lorsque vous les retirez de leur emballage.
- Ne posez **pas** les enceintes sur leur face avant afin de ne pas endommager le groupe d'enceintes 2K.



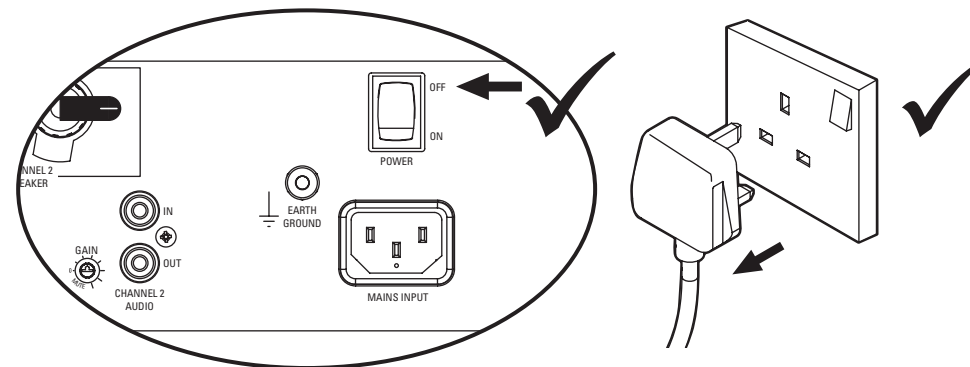
Sommaire



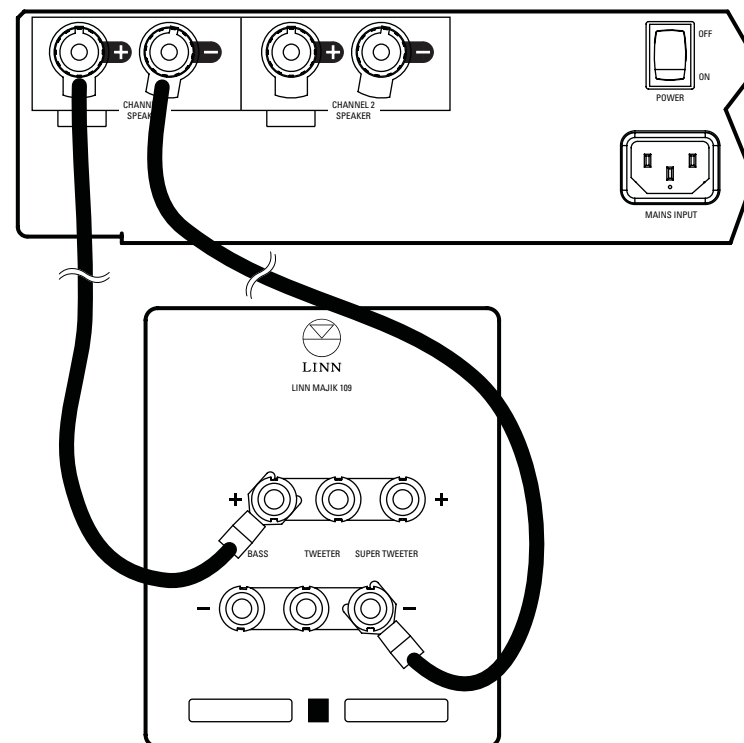
Connexion

REMARQUE IMPORTANTE :

Avant d'effectuer tout raccordement, mettez votre ou vos amplificateurs de puissance hors tension.

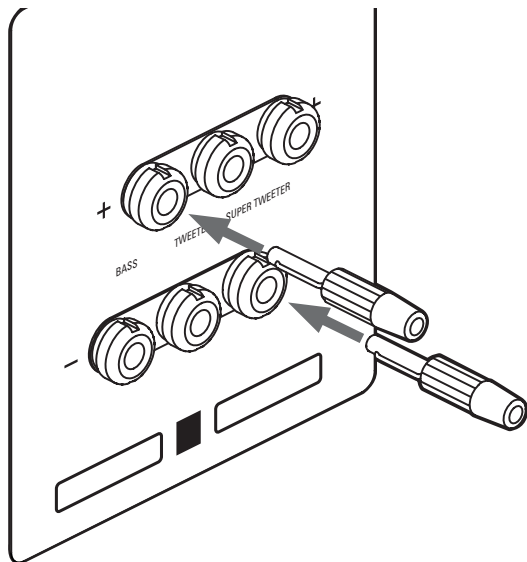


Vérifiez que les connecteurs positifs (+) ou rouges de votre ou vos amplificateurs sont connectés aux connecteurs positifs (+) de vos enceintes et que les connecteurs négatifs (-) ou noirs de votre ou vos amplificateurs sont connectés aux connecteurs négatifs (-) de vos enceintes.



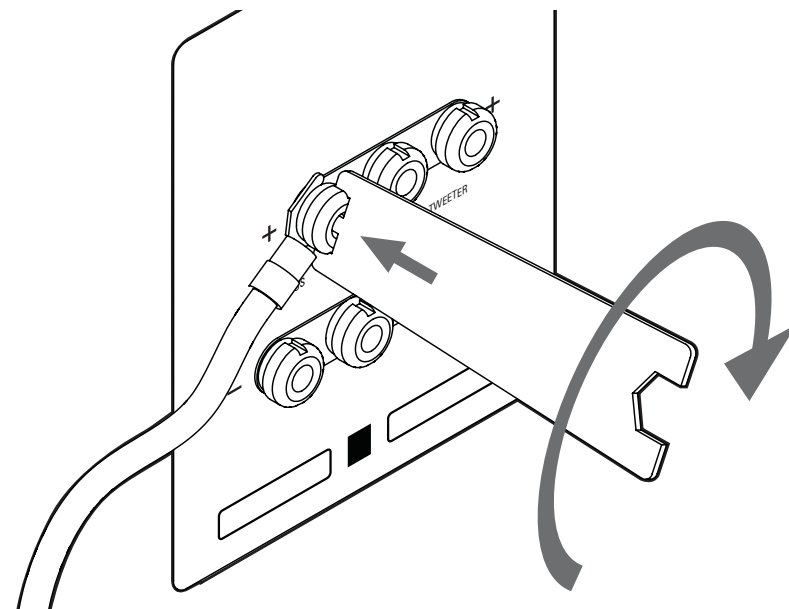
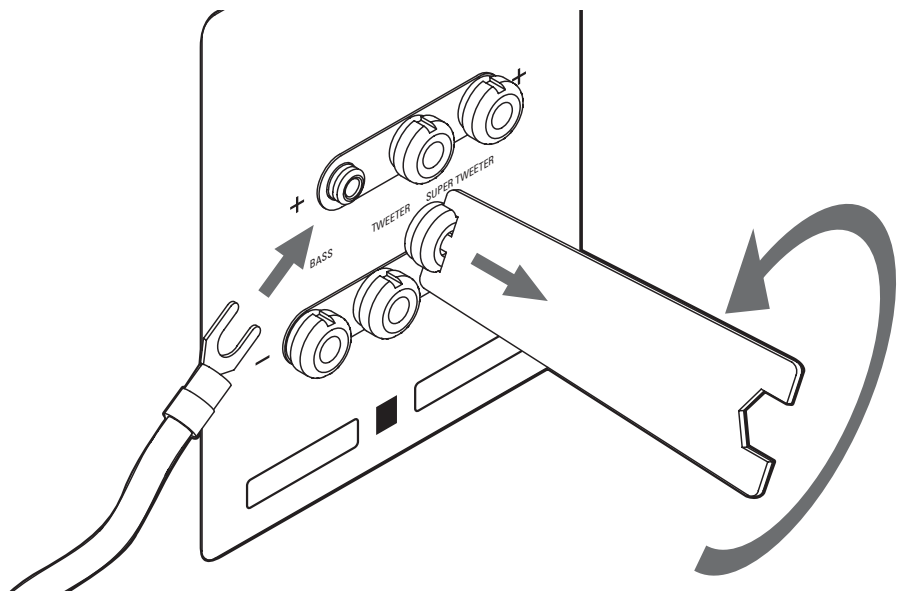
Raccordement des câbles terminés par des fiches bananes mâles de 4 mm

Votre revendeur Linn doit fixer les fiches mâles bananes de 4 mm de manière sécurisée à vos câbles. Utilisez la borne positive (+) la plus à gauche et la borne négative (-) la plus à droite pour obtenir un son de la meilleure qualité possible.



Raccordement des câbles terminés par des cosses

Pour raccorder les câbles terminés par des cosses, dévissez le collier doré avec la clé fournie, insérez la cosse derrière ce collier et resserrez bien ce dernier pour garantir une bonne connexion électrique.



Manuel de l'utilisateur

Consultez le site www.linn.co.uk/majik_109 pour télécharger le manuel de l'utilisateur afin d'obtenir des instructions complètes sur le fonctionnement de vos enceintes. Il comprend des informations supplémentaires sur les options de configuration avancées, telles que les configurations de câblage bifilaire ou pour deux amplis et Aktiv.

Garantie

Consultez le site www.linn.co.uk/warranty sous 30 jours après l'achat pour enregistrer votre produit pour bénéficier d'une garantie prolongée de 5 ans.

Linn Products Limited

Glasgow Road, Waterfoot, Eaglesham,
Glasgow G76 0EQ, Écosse, Royaume-Uni

- Téléphone : +44 (0)141 307 7777 • Fax : +44 (0)141 644 4262
- Ligne d'assistance : 0500 888909 • Courriel : helpline@linn.co.uk
- Site Internet : www.linn.co.uk

Pack 1466/F Copyright © 2008 Linn Products Limited



LINN